

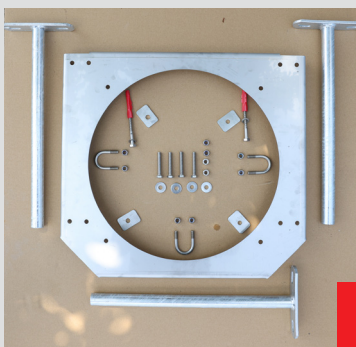
Technische Informationen: JGS-Spülschacht

Die 3 Stützfüße mit den beiliegenden Bügelschrauben (1) innen an die Spülschachtkonsole schrauben. (2)
 Dann die Spülschachtkonsole mit der geraden Seite und den 2 beiliegenden Schrauben mit Dübel an die jeweilige Rückwand verschrauben, sodass die 3 Stützfüße fest aufstehen. (2)

Vor dem Verschrauben die Spülschachthalterung (3) das Ganze zu dem jeweiligen Anschluss der JGS Rinne ausrichten (siehe Zeichnung unten bzw. Funke JGS-Einbauanleitung).

Die 4 beiliegenden rechteckigen Metallplatten mit Bohrung (1) werden von oben auf die Spülschachtkonsole in die vorhandenen Löchern leicht verschraubt. (3)

Nach Aufstellen des Spülschachts auf die Spülschachtkonsole und verbinden mit der JGS-Rinne werden diese dann leicht angezogen, um den Spülschacht am Rand auf der Spülschachtkonsole zu fixieren.



Spülschachtkonsole 1
 Lieferumfang

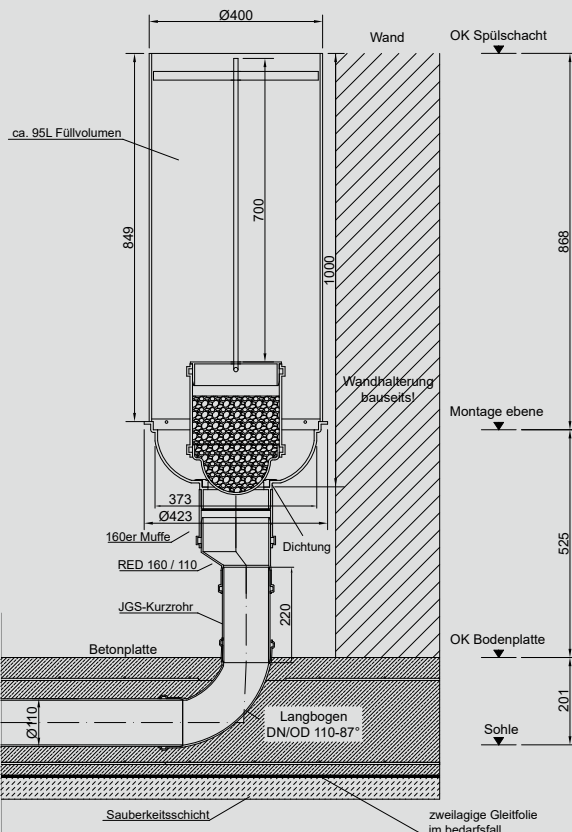


Spülschachtkonsole mit 2
 montierten Stützfüßen

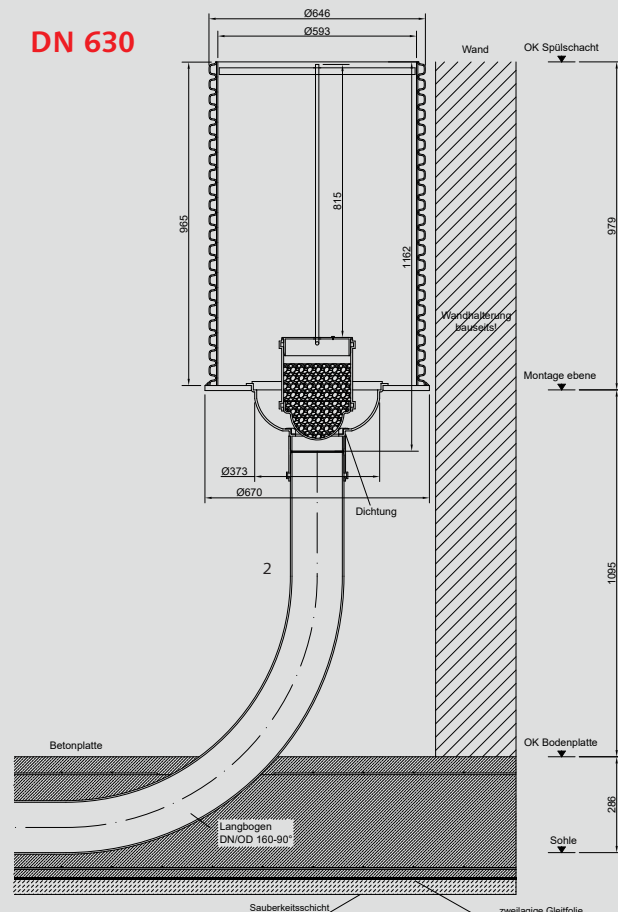


Metallplatten zur Fixierung 3
 des JGS- Spülschachtes

DN 400



DN 630



Technische Informationen: JGS-Spülschacht

Aus internen Versuchen abgeleitete Empfehlungen

- | Zwischen Spülschacht und dem erstem Rinneneinlauf mindestens 1,00m waagrechte Rinnenleitung verlegen.
- | Fallhöhe Wasserspiegel (WSP) Spülschacht bis OK Rinnenrohr \approx 1,40m (Konstruktionsbedingt). Schacht nicht zusätzlich erhöht montieren.
- | Bei Verwendung eines Zwischenspülschachtes, zuerst Anfangsspülschacht auslösen. Zwischenspülschacht frühestens 3min später auslösen.
- | Spülschacht (DN 400) \approx 95l:
 - Spüllänge bis ca. 35,00m
 - Anordnung am Anfang, Drosselblende 63mm verwenden
 - Anordnung als Zwischenspülschacht, keine Drosselblende verwenden
- | Spülschacht (DN 630) \approx 230l:
 - Spüllänge bis ca. 50,00m
 - Anordnung am Anfang, Drosselblende 63mm verwenden

Verschiedene Varianten der Montage (siehe Bilder)

